



S 10

BASS REFLEX SUBWOOFER



Beschreibung

S 10 ist ein kompakter Hochleistungs Subwoofer für alle Installationen, in denen die kleine Bauform sowie die beeindruckende Performance eines leistungsfähigen 10" Tieftonsystems gefordert sind. Das effiziente Design des Subwoofers erlaubt einen erweiterten Frequenzgang bis unterhalb von 50 Hz und ist daher optimal für Anwendungen geeignet, in denen normalerweise wesentliche größere Modelle ausgewählt würden und die auf Grund geringen Platzangebotes nicht infrage kommen. Unterstützung von Hintergrundmusik in Bars, Restaurants und Cafés, sowie Theater und AV-Applikationen sind hier nur wenige Beispiele. Der 10" Tiefton Lautsprecher ist ein Chassis mit 2,5" Schwingspule und ist tatsächlich Ergebnis ganz aktueller Entwicklungen der RCF R&D Abteilung für kompakte aktive wie passive Subwoofer, die kontrollierte Übertragung des gesamten Bass Frequenzbereiches optimal zu reproduzieren. Hochwertige Multimedia Anwendungen bieten sich geradezu optimal für den Einsatz des S10 an. Eine Einheit kann mithilfe der M10-Einsätze auf der Oberseite oder der Einsätze auf der Rückseite aufgehängt werden.

Funktionen

- › 400 W RMS Belastbarkeit
- › 124 dB max SPL
- › 50 ÷ 200 Hz Frequenzbereich
- › 1 x 10" Hochleistungslautsprecher
- › Gehäuse aus hochwertigem Sperrholz
- › Stahl Frontgrill mit Textilbespannung
- › M20 Standard Stativ Innengewinde auf der Oberseite
- › 4 Pol EUROBLOCK Steckverbinder (Audio Eingang und Parallel Link Ausgang)
- › Einzeln aufhängbar



S 10

BASS REFLEX SUBWOOFER

Artikel-nummer

13000617 S 10

Black

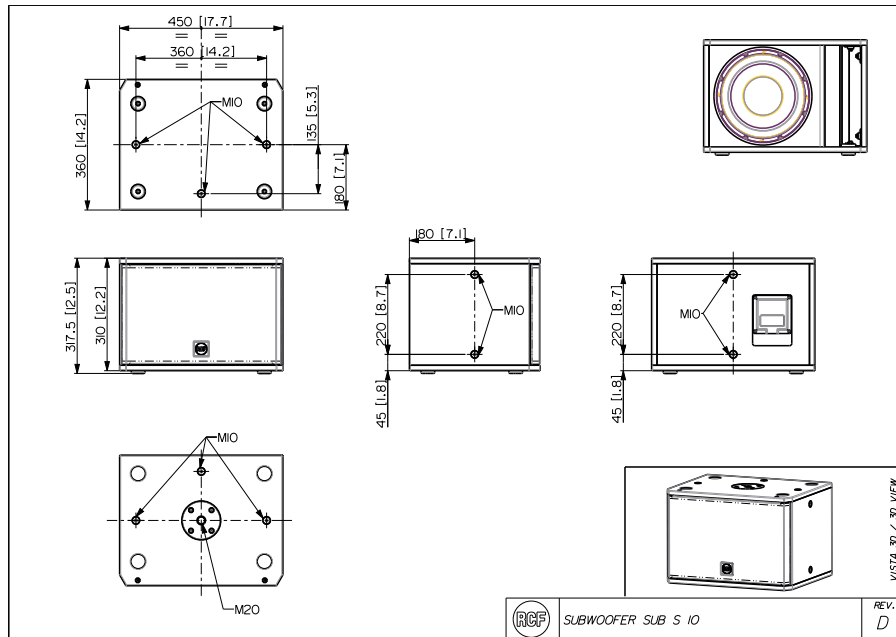
EAN 8024530018337

Line Art 2D



S 10

BASS REFLEX SUBWOOFER



SPEZIFIKATIONEN

| | | |
|-----------------------------|------------------------|--|
| Spezifikation | Frequenzgang (-10dB) | 45 Hz - 200 Hz |
| | Max SPL @ 1m: | 124 dB |
| | System-Empfindlichkeit | 92 dB |
| Power sektion | Amplification | Full Range |
| | Nominalimpedanz | 8 ohm |
| | Leistungsaufnahme | 400 W RMS |
| | Paek Power | 1600 W PEAK |
| | Empfohlener Verstärker | QPS 6.0K, IPS 2.5K, IPS 1.5K, DMA 504, DMA 162, DMA 162P |
| Schallwandler | Woofer | 1 x 10", 2.5" v.c |
| Input/Output sektion | Eingangsbuchsen | Euroblock |
| | Ausgangsanschlüsse | Euroblock |
| Standardkonformität | Safety agency | CE compliant |
| Physikalische daten | Gehäuse Material | Plywood |
| | Hardware | 12 x M10 |
| | Pole Mount/Cap | M20 thread |
| | Gitter | Steel with clothing |
| | Farbe | Black |
| Größe / Gewicht | Höhe | 318 mm / 12.52 inches |
| | Breite | 450 mm / 17.72 inches |
| | Tiefe | 360 mm / 14.17 inches |
| | Gewicht | 19.6 kg / 43.21 lbs |



S 10

BASS REFLEX SUBWOOFER

Aufrüstsätze

ZUBEHÖR

ANSCHLUSSFELDER

| | | | |
|----------|---------------------|-------|-------------------|
| 12399063 | PNL IN-OUT AMPHENOL | Black | EAN 8024530020149 |
| 12399062 | PNL IN-OUT SPEAKON | Black | EAN 8024530018733 |