



S 10

SUBWOOFER BASS REFLEX



Description

Le S 10 est un subwoofer compact de haute puissance, idéal pour les installations exigeant un format compact et l'impact d'un haut-parleur de 10". Grâce à une extension de la réponse en fréquence en dessous de 50 Hz, ce modèle d'une grande efficacité permet de fournir une pression associée habituellement à des enceintes bien plus grosses. Un système adapté à la diffusion musicale dans une large gamme d'applications : clubs, bars, cafés, ainsi qu'aux théâtres et applications d'entreprise. Le grave est reproduit par un haut-parleur grave de 10" équipé d'une bobine mobile de 2,5". Sa conception est le fruit des derniers perfectionnements apportés à la production de subwoofers compacts, ce qui se traduit par une reproduction nerveuse et contrôlée de la réponse dans les graves. Il est particulièrement bien adapté aux applications multimédia de haute qualité. Une unité peut être suspendue à l'aide des inserts M10 situés sur le panneau supérieur ou de ceux situés sur le panneau arrière.

Caractéristiques

- › Puissance admissible 400 W RMS
- › 124 dB max SPL
- › Réponse en fréquence 50 - 200 Hz
- › 1 x haut-parleur grave haute puissance de 10"
- › Coffret contreplaqué haute qualité
- › Grille avant en acier avec doublure
- › Embase de pied standard M20 dans la face supérieure du coffret
- › Connecteur EUROBLOCK 4 points (entrée audio et renvoi câblés en parallèle)
- › Unité suspendue individuelle

Numéro De Pièce 13000617 S 10

Black

EAN 8024530018337

Spécifications

Products are continually improved. All specifications are therefore subject to change without notice.



S 10

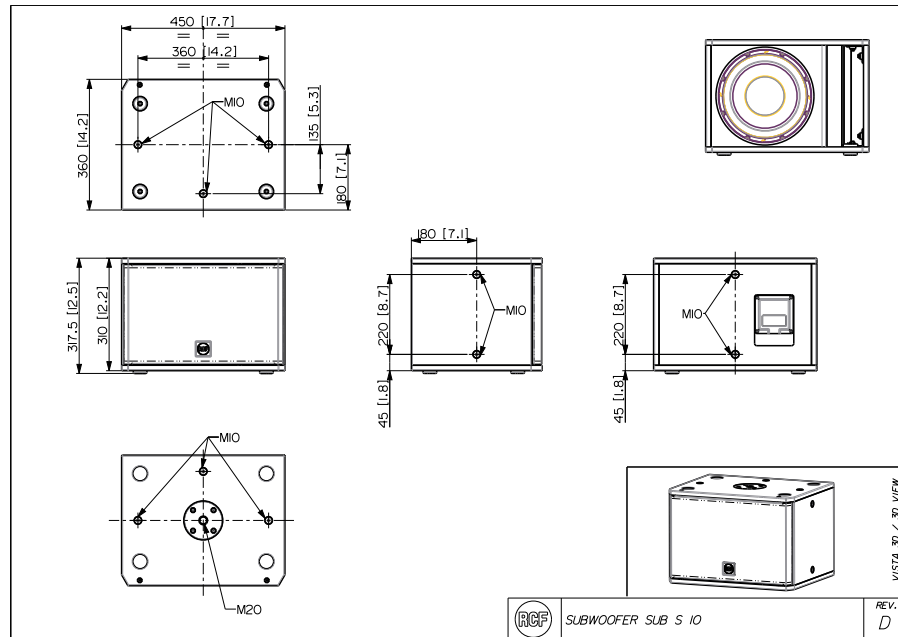
SUBWOOFER BASS REFLEX

Line Art 2D



S 10

SUBWOOFER BASS REFLEX



SPÉCIFICATIONS

Spécifications acoustiques	Réponse en fréquence (-10 dB)	45 Hz - 200 Hz
	SPL max. @ 1m	124 dB
	Sensibilité du système:	92 dB
Section alimentation	Amplification	Full Range
	Impédance nominale: alimentation	8 ohm
	Manipulation de tension	400 W RMS
	Manipulation de tension de crête	1600 W PEAK
	Amplificateur recommandé	QPS 6.0K, IPS 2.5K, IPS 1.5K, DMA 504, DMA 162, DMA 162P
Hauts-parleurs	Woofers	1 x 10", 2.5" v.c
Sections entrées/sorties	Connecteurs d'entrée	Euroblock
	Connecteurs de sortie	Euroblock
Conformité standard	Safety agency	CE compliant
Spécifications physiques	Matériau du cabinet/caisson	Plywood
	Matériel	12 x M10
	Montage sur pied/embase	M20 thread
	Grille	Steel with clothing
	Couleur	Black
Taille / Poids	Hauteur	318 mm / 12.52 inches
	Largeur	450 mm / 17.72 inches
	Profondeur	360 mm / 14.17 inches
	Poids	19.6 kg / 43.21 lbs



S 10

SUBWOOFER BASS REFLEX

Kits De Mise À Jour

ACCESSOIRES

12399063	PNL IN-OUT AMPHENOL	Black	EAN 8024530020149
12399062	PNL IN-OUT SPEAKON	Black	EAN 8024530018733