



# S 10

SUBWOOFER BASS REFLEX



## Descripción

El S 10 es un sistema de subwoofer compacto de alta potencia, ideal para instalaciones en las que se desea un tamaño físicamente pequeño con el impacto de un altavoz de cono de 10". Al ampliar la respuesta de frecuencia por debajo de los 50 Hz, este diseño altamente eficiente es capaz de proporcionar niveles de salida normalmente asociados con gabinetes considerablemente más grandes. Un sistema adecuado para la reproducción de música en aplicaciones que van desde clubes, bares y cafés, hasta teatros y aplicaciones corporativas. El transductor de graves es un woofer de 10" con una bobina móvil de 2,5". Su diseño es el resultado de los últimos refinamientos en la producción de subwoofers compactos, que dan como resultado una reproducción rápida y controlada del intervalo de frecuencia de graves. Es especialmente adecuado para aplicaciones multimedia de alta calidad. La unidad se puede suspender utilizando los insertos M10 ubicados en el panel superior o en el panel posterior.

## Características

- › Potencia: 400 W RMS
- › SPL máximo de 124 dB
- › Respuesta en frecuencia: 50 - 200 Hz
- › 1 woofer de 10" de alta potencia
- › Caja de madera contrachapada de alta calidad
- › Rejilla frontal de acero con revestimiento textil
- › Receptáculo para mástil estándar M20 en la sección superior de la caja
- › Conector Euroblock de 4 pines (entrada y salida paralela de audio para puenteo)
- › Unidad individual suspendible

Código De Artículo

13000617 S 10

Black

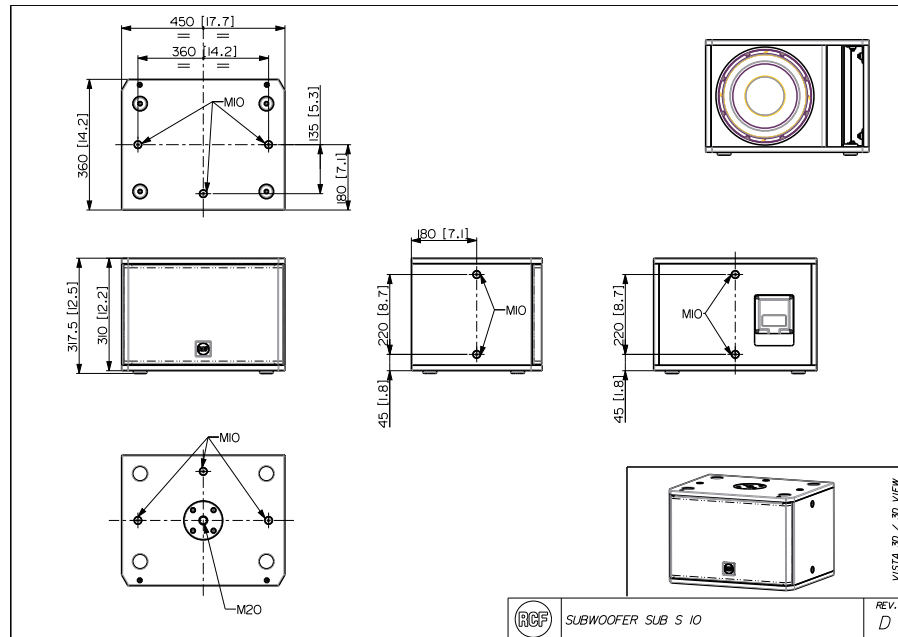
EAN 8024530018337



# S 10

## SUBWOOFER BASS REFLEX

Line Art 2D



### ESPECIFICACIONES

Especificaciones acusticas	<p>Respuesta en frecuencia (-10 dB) 45 Hz - 200 Hz</p> <p>SPL máx. a 1 m 124 dB</p> <p>Sensibilidad del sistema 92 dB</p>
Sección de potencia	<p>Amplification Full Range</p> <p>Impedancia nominal 8 ohm</p> <p>Manejo de potencia 400 W RMS</p> <p>Manejo de potencia pico 1600 W PEAK</p> <p>Amplificador recomendado QPS 6.0K, IPS 2.5K, IPS 1.5K, DMA 504, DMA 162, DMA 162P</p>
Transductores	<p>Altavoz de bajos 1 x 10", 2.5" v.c</p>
Sección de entrada/salida	<p>Conectores de entrada Euroblock</p> <p>Conectores de salida Euroblock</p>
Cumplimiento estándar	<p>Safety agency CE compliant</p>
Especificaciones físicas	<p>Material del gabinete/de la caja Plywood</p> <p>Hardware 12 x M10</p> <p>Montaje en barra/tapa M20 thread</p> <p>Rejilla Steel with clothing</p> <p>Color Black</p>
Tamaño / Peso	<p>Altura 318 mm / 12.52 inches</p> <p>Ancho 450 mm / 17.72 inches</p> <p>Profundidad 360 mm / 14.17 inches</p> <p>Peso 19.6 kg / 43.21 lbs</p>



# S 10

SUBWOOFER BASS REFLEX

Kits De Mejora

## ACCESORIOS

12399063	PNL IN-OUT AMPHENOL	Black	EAN 8024530020149
12399062	PNL IN-OUT SPEAKON	Black	EAN 8024530018733